



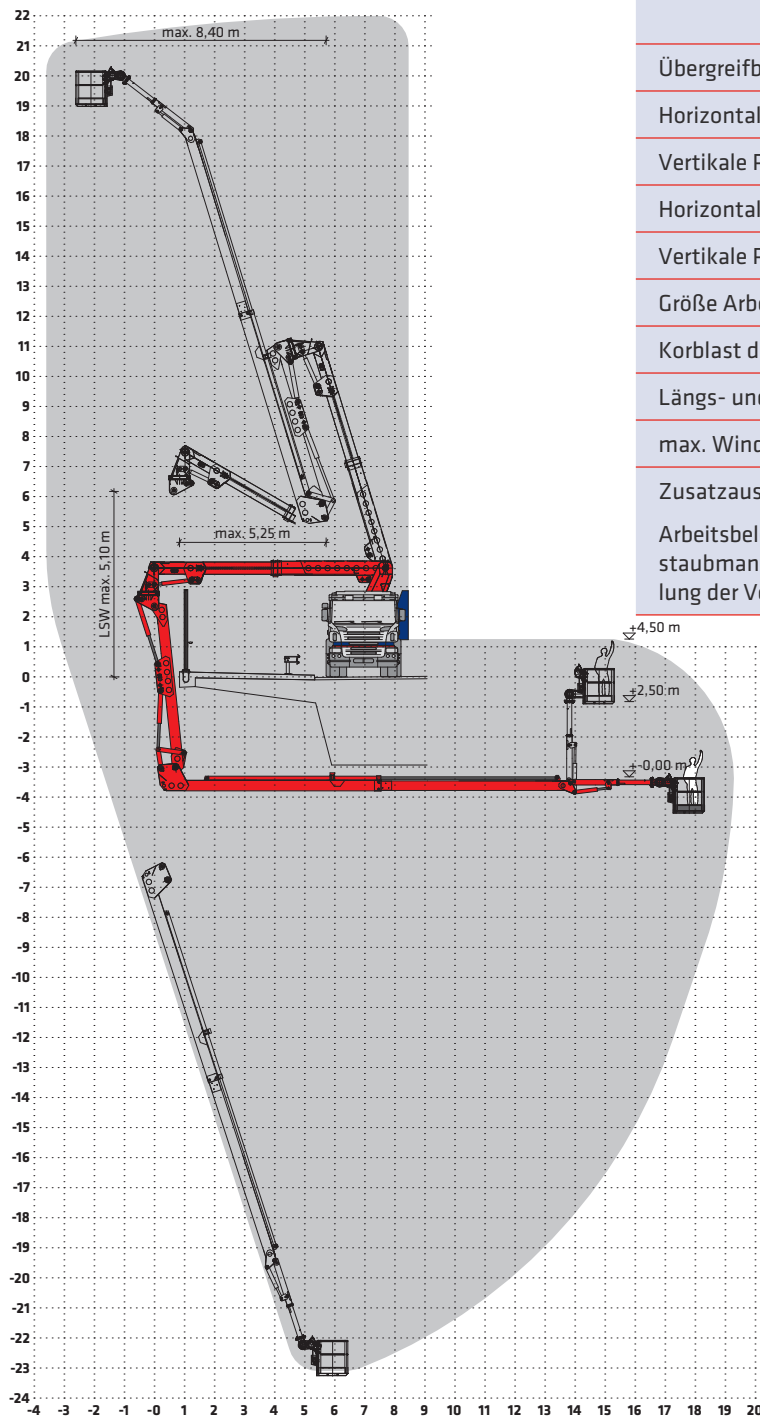
**THEO-S** GMBH

Gewerbepark Antrup 1  
49525 Lengerich

Tel.: +49 5481 305489-0  
Fax: +49 5481 305489-1

service@theo-s.de  
www.theo-s.de

## ARBEITSDIAGRAMM KORBGERÄT AB 20 / S



Min. Aufstellbreite LKW auf der Fahrbahn:	2,75 m
Gesamtgewicht:	32,00 t
Übergreifbare Kappenbreite:	
bei Übergriff LSW 5,10 m	3,80 m
bei Übergriff LSW 3,00 m	5,25 m
Übergreifbare LSW-Höhe auf Bauwerken max.:	5,10 m
Horizontale Reichweite unterhalb der Brücke max.:	19,50 m
Vertikale Reichweite unterhalb ab OK Fahrbahn max.:	23,00 m
Horizontale Reichweite oberhalb der Brücke max.:	8,40 m
Vertikale Reichweite oberhalb ab OK Fahrbahn max.:	22,20 m
Größe Arbeitskorb (L x B):	1,50 x 1,00 m
Korblast durchgängig max.:	280 kg
Längs- und Quergefälle:	7 % (4°)
max. Windgeschwindigkeit im Betrieb:	45 km/h
Zusatzrüstung:	
Arbeitsbeleuchtung, Strom- und Druckluftanschluss im Korb, Überdruckstaubmanschetten für Stahlarbeiten aus dem Korb, auf Wunsch Gestellung der Verkehrssicherung inkl. aller erforderlichen Genehmigungen	